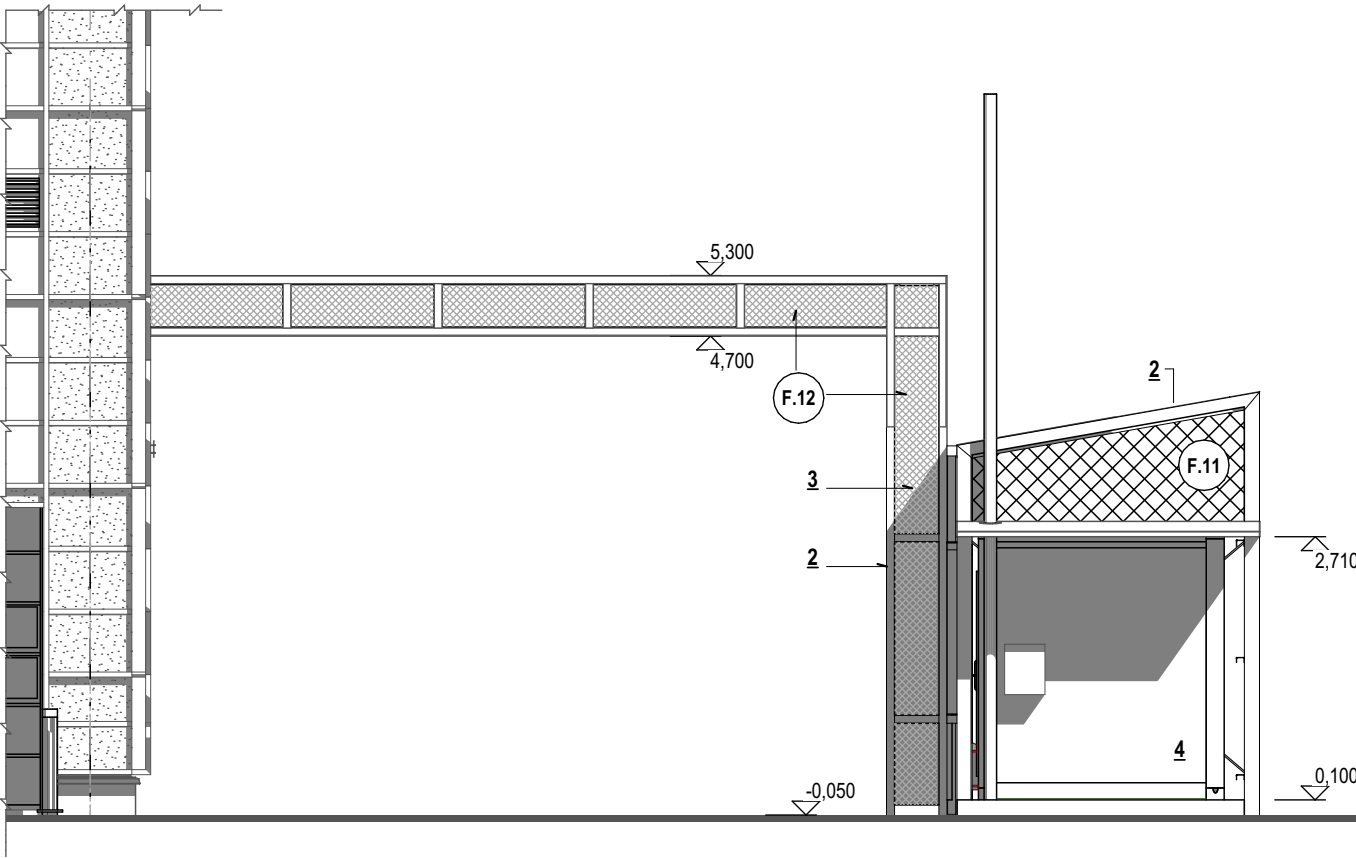
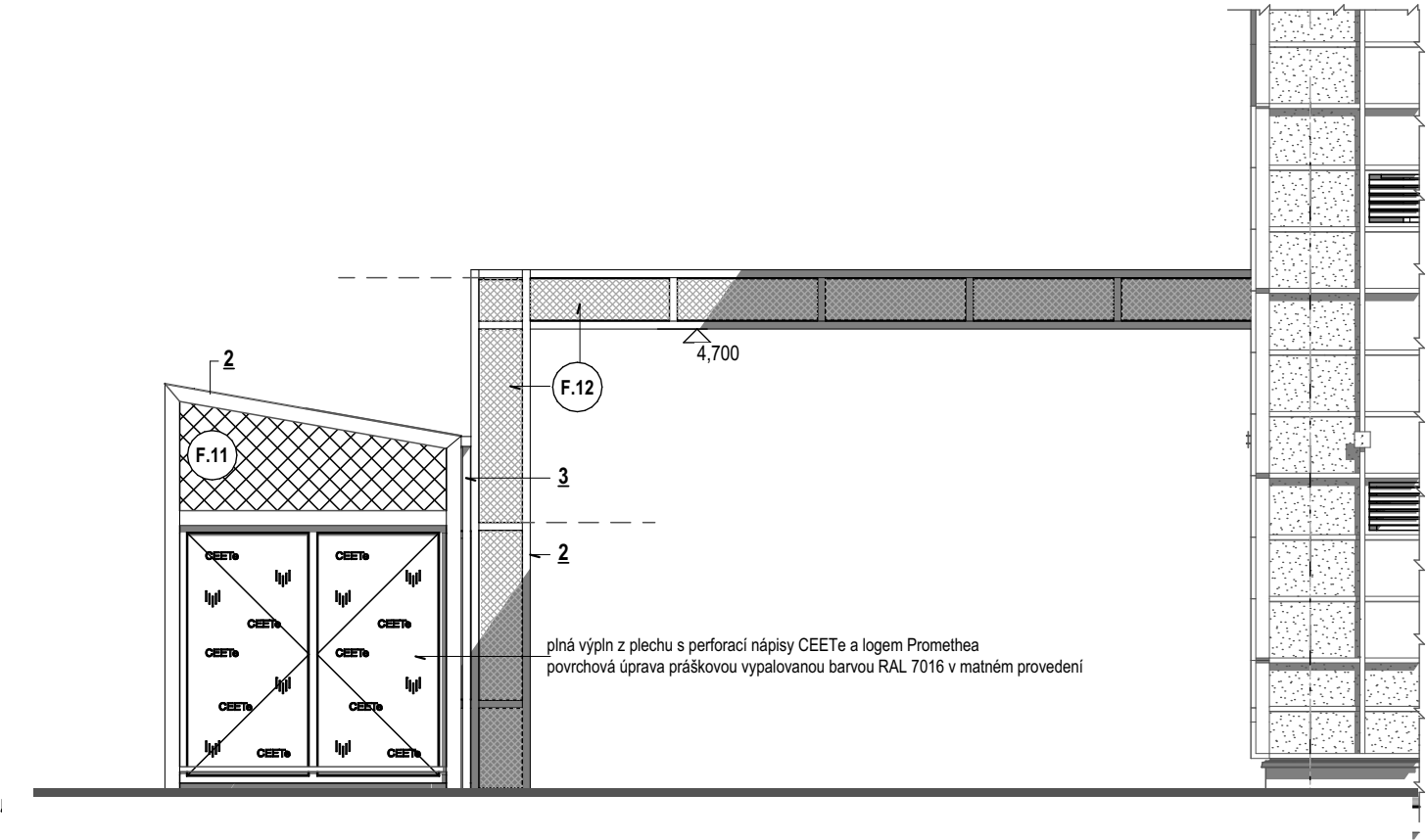


Pohled - 4



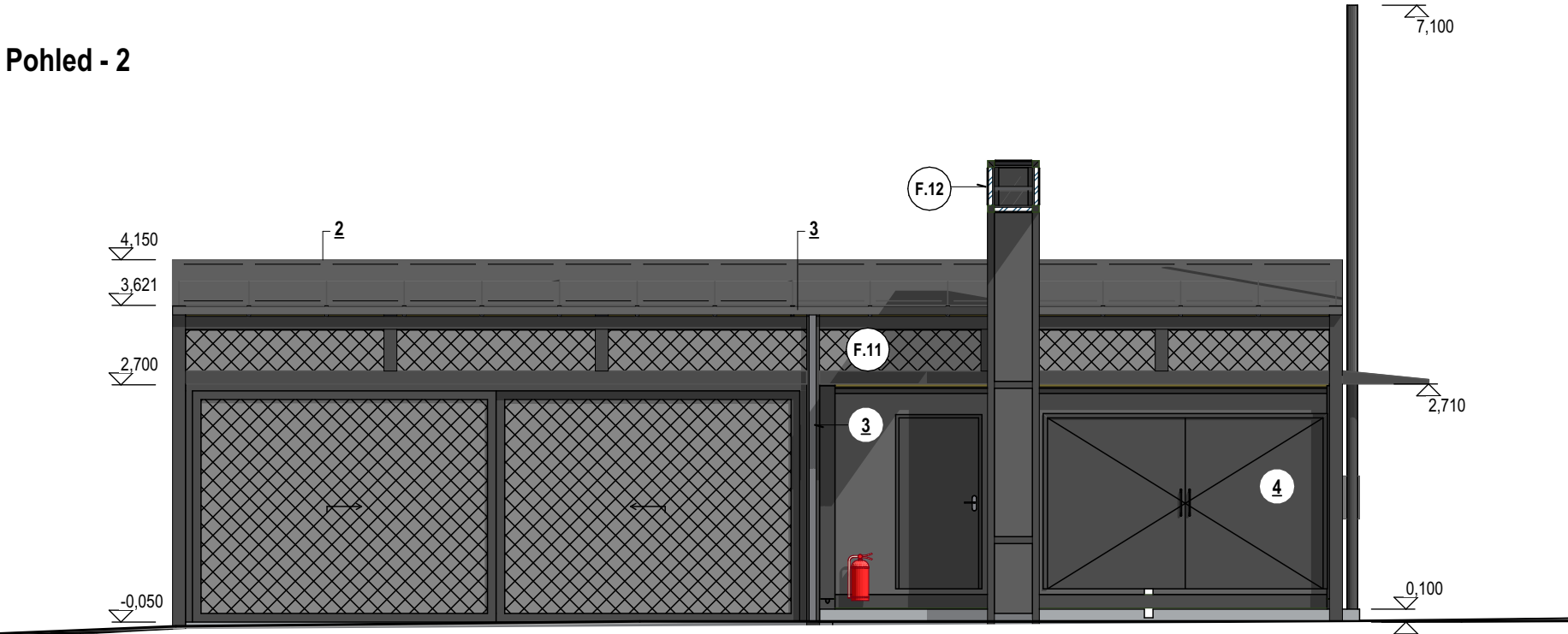
Pohled - 3



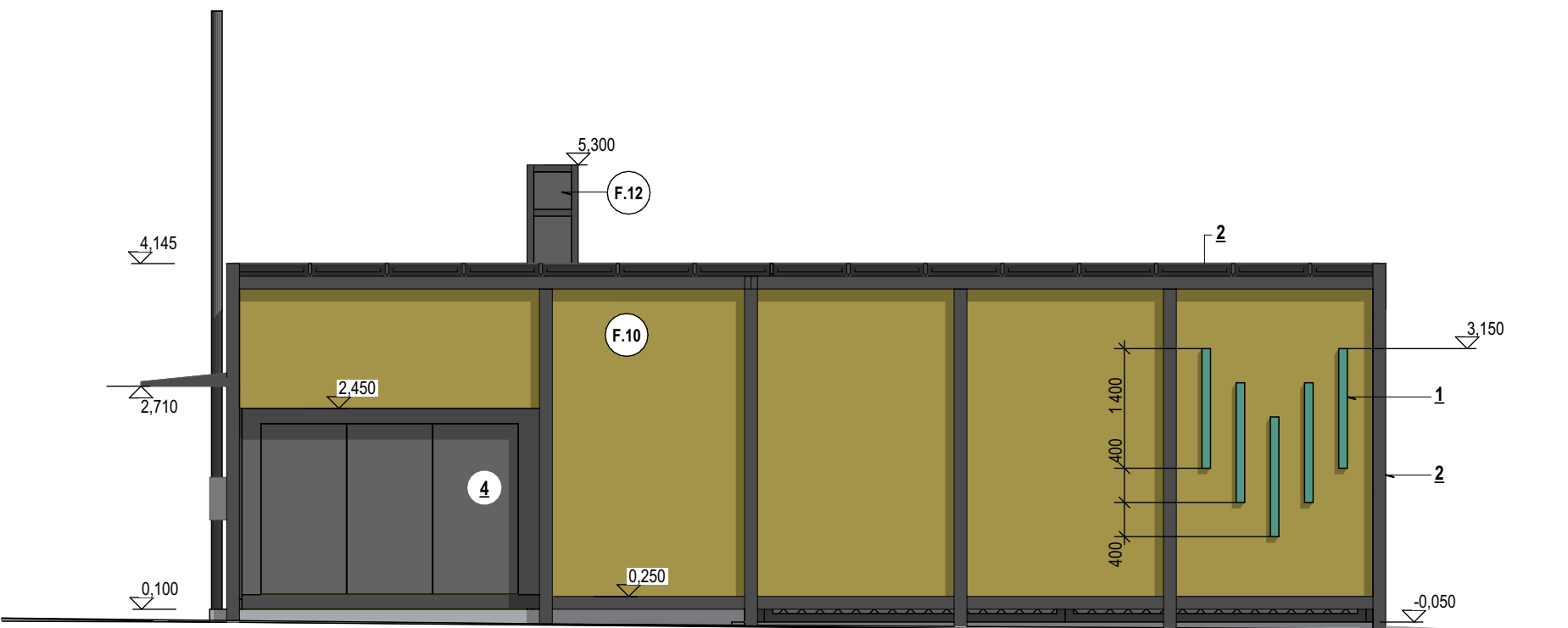
LEGENDA

- F.10** OPLÁŠTĚNÍ S PLNOU VÝPLNÍ Z KOMPOZITNÍCH DESEK BEZ ZATEPLENÍ  
Kompozitní desky (hliník-minerální jádro-hliník), stupeň hořlavosti A, barevné matné provedení RAL 1027, včetně přiznaného kotvení a nosné podkonstrukce **celkem - 41,5 m2**
- F.11** OPLÁŠTĚNÍ S VÝPLNÍ Z DRÁTĚNÉHO PLETIVA  
žárově zinkovaná svařovaná síť, oko 50x50 mm, povrchová úprava práškovou vypalovanou barvou RAL 7016, včetně kotvení a nosné podkonstrukce **celkem - 12 m2**
- F.12** OPLÁŠTĚNÍ S VÝPLNÍ Z ŠABLON TAHOKOVU NA SKRYTÉM RÁMU  
Tahokov, oko 28x14-5x1 mm, plasticnost 7 mm, propustnost 32%, materiál pozink s následnou povrchovou úpravou práškovou vypalovanou barvou RAL 7016 v matném provedení, včetně přiznaného kotvení a nosné podkonstrukce z L 50/5 - celkem cca 170,0 bm = 640,9 kg **celkem - 35 m2**
- 1** LOGO  
3D světelné logo Promethea, velikost linky 1400x100x100mm,  
Al korpus zelený, Debond Bílý, Opál plexi bílé, Translucentní fólie v barvě loga  
Rámeček zelený, LED moduly, LED trafo
- 2** NOSNÁ KONSTRUKCE, STŘEŠNÍ PLÁŠŤ  
ocelová svařovaná konstrukce, opatřena nátěrovým systémem do venkovního prostředí v barvě RAL 7016
- 3** KLEMPÍŘSKÉ PRVKY  
z pozink. pl. s PES povrch úpravou v barvě RAL 7016
- 4** KONTEJNEROVÝ MODUL  
součástí dodávky technologie PS 02.01.01 - povrch. úprava nátěr v barvě RAL 7016

Pohled - 2



Pohled - 1



± 0,000 =268,75 m n. m. Bpv

TABULKA ZMĚN			
ZMĚNA	POPIS ZMĚNY	DATUM	VYPRACOVAL
ZMĚNA	POPIS ZMĚNY	DATUM	VYPRACOVAL
ZMĚNA	POPIS ZMĚNY	DATUM	VYPRACOVAL
01	Oprava popisu loga - délka linky	14.9.2021	Sotolová

NÁZEV STAVBY				CHVÁLEK ATELIÉR	
Centrum Energetických a Environmentálních Technologií – Explorer (CEETe)					
Projektová dokumentace pro provedení stavby					
HLAVNÍ PROJEKTANT Ing. Martin ČIESLAR	ARCHITEKT Ing. arch. Marlin Chválek, MBA	PROJEKTANT Ing. Marlin ČIESLAR	VYPRACOVAL Iva Sotolová	CHVÁLEK ATELIER s.r.o. Kačkova 1064/12 702 00 OSTRAVA	IČO: 05725674 tel.: 595 693 250 email: info@chvalekatelier.cz
OBJEDNATEL Vysoká škola báňská - Technická univerzita Ostrava , IČO:619 89 100				STUPEŇ <b>DPS</b>	DATUM duben 2021
STAVEBNÍ OBJEKT SO 01.2 Budova pro vodňkovou stanici		ČÁST 01.2.10 Architektonicko-stavební řešení		MĚŘÍTKO 1:75	FORMÁT A4 4 A4
NÁZEV VÝKRESU  Vodíková stanice - pohledy				ARCHIVNÍ ČÍSLO <b>20-026-5</b>	
				ČÍSLO VÝKRESU <b>01.2 - 03</b>	REVIZE <b>R01</b>
TENTO DOKUMENT JE MAJETKEM SPOLEČNOSTI CHVÁLEK ATELIER s.r.o. , BEZ PŘEMĚNĚHO SVOLENÍ ODPOVĚDNÉHO ZÁSTUPCE FIRMY CHVÁLEK ATELIER s.r.o. NESMÍ BYT DOKUMENT KOPÍROVÁN, POUŽIT NEBO PŘEDÁN TŘETÍ OSOBOU K DALŠÍMU POUŽITÍ					